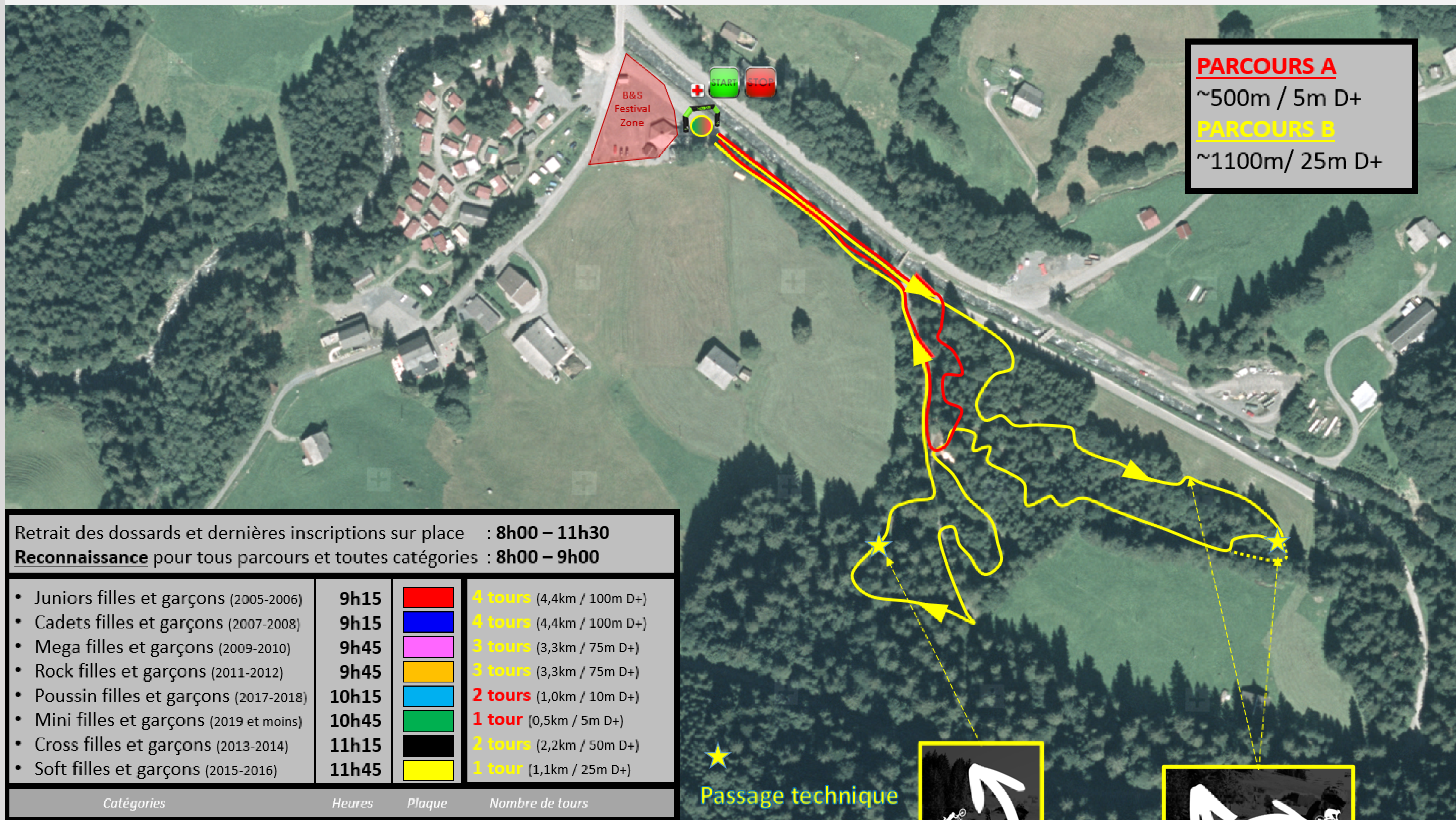


Organisation générale et parcours Kids Race



PARCOURS A
~500m / 5m D+

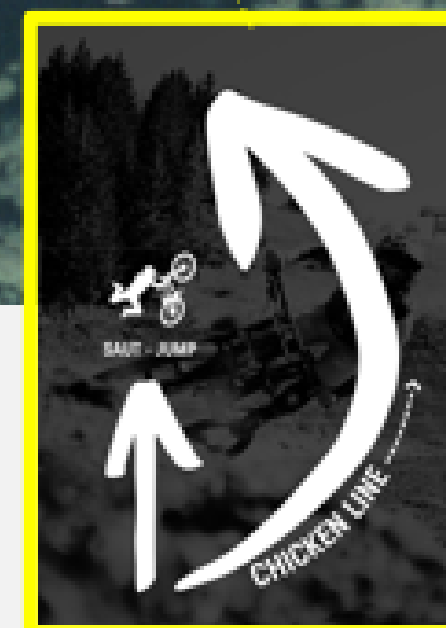
PARCOURS B
~1100m / 25m D+

Retrait des dossards et dernières inscriptions sur place : 8h00 – 11h30
Reconnaissance pour tous parcours et toutes catégories : 8h00 – 9h00

• Juniors filles et garçons (2005-2006)	9h15		4 tours (4,4km / 100m D+)
• Cadets filles et garçons (2007-2008)	9h15		4 tours (4,4km / 100m D+)
• Mega filles et garçons (2009-2010)	9h45		3 tours (3,3km / 75m D+)
• Rock filles et garçons (2011-2012)	9h45		3 tours (3,3km / 75m D+)
• Poussin filles et garçons (2017-2018)	10h15		2 tours (1,0km / 10m D+)
• Mini filles et garçons (2019 et moins)	10h45		1 tour (0,5km / 5m D+)
• Cross filles et garçons (2013-2014)	11h15		2 tours (2,2km / 50m D+)
• Soft filles et garçons (2015-2016)	11h45		1 tour (1,1km / 25m D+)

Catégories Heures Plaque Nombre de tours

★ Passage technique



Accès spectateurs

